

## Obsah

Přístup k serveru ČMIS Kancelář Online .....	2
Úvod .....	2
Uživatelé s operačním systémem Windows XP musí nainstalovat: .....	2
Uživatelé s operačním systémem Windows Vista musí nainstalovat: .....	4
.NET Framework verze 3.5.....	4
Program pro připojení ke vzdálené ploše (RDC) verze 7.1 .....	5
Uživatelé s operačním systémem Windows 7 musí: .....	5
Úprava připojení ke vzdálené ploše (RDC verze 7.1) .....	5
Problémy s připojením a jejich řešení: .....	8
Uživatelé se systémy Windows Vista a Windows 7:.....	8
Uživatelé systému Windows XP s nainstalovaným Service Packem 3:.....	8
Tiskárny.....	9
Připojení lokálních disků.....	9
Kopírování souborů mezi lokálním PC a terminálovou plochou .....	9
Práce se skenery čárových kódů, čipových karet a zařízeními v COM portu .....	9
Nastavení zobrazení .....	10

## Přístup k serveru ČMIS Kancelář Online

### Úvod

Pro přístup k serveru ČMIS je nutné provést následující úkony, jinak nebude připojení pracovat správně (funkční tisk na síťové tiskárny, přihlášení atd.):

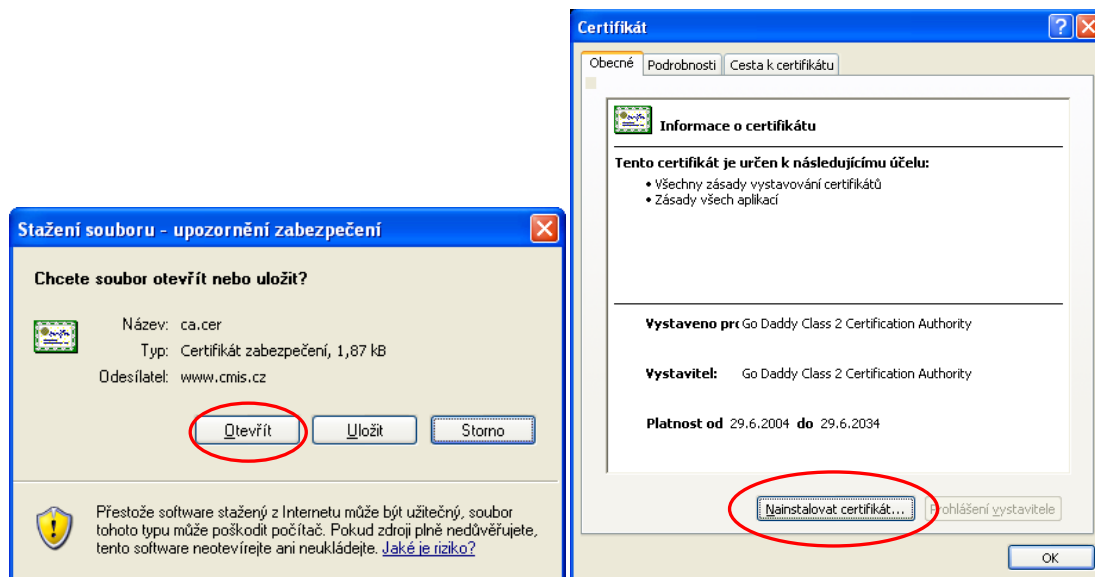
### Uživatelé s operačním systémem Windows XP musí nainstalovat:

- **Windows Service Pack 3**
- **.NET Framework verze 3.5** (Přítomnost .NET Framework ověříte v: *Start > Ovládací panely > Přidat, nebo odebrat programy*)
- **Program pro připojení ke vzdálené ploše (RDC) verze 7.1**
- **Certifikáty**
- Existují dva způsoby instalace .NET Framework 3.5, pokud v systému není nainstalován:
  - Přímá instalace z Internetu
    - Stáhněte se instalační program z této [adresy](#)
    - Spusťte stažený instalátor a postupujte dle instrukcí
    - Pro dokončení instalace počítač restartujte!
  - Stážení instalačního balíčku
    - Stáhněte si kompletní instalační balíček z této [adresy](#)
    - Spusťte stažený instalátor a postupujte dle instrukcí
    - Pro dokončení instalace počítač restartujte!
- **Program pro připojení ke vzdálené ploše (RDC) verze 7.1**
  - Instalace RDC klienta verze 7.1
    - Pro uživatele Windows XP se Service Packem 3 – ke stažení na této [adrese](#)
    - Spusťte stažený instalátor a postupujte dle instrukcí

- **Certifikáty**

Pro bezpečné spojení Vašeho počítače se serverem ČMIS je nutné do Windows XP nainstalovat certifikáty.

- Pro nainstalování certifikátů klikněte na [tento](#) a [tento](#) odkaz. Instalace obou certifikátů probíhá stejně, proveďte ji podle následujících obrázků



- Dále postupujte dle instrukcí. Po dokončení instalace každého z certifikátů, po stisknutí tlačítka "Dokončit", budete informováni, že import proběhl úspěšně.

- **Úprava registrů:**

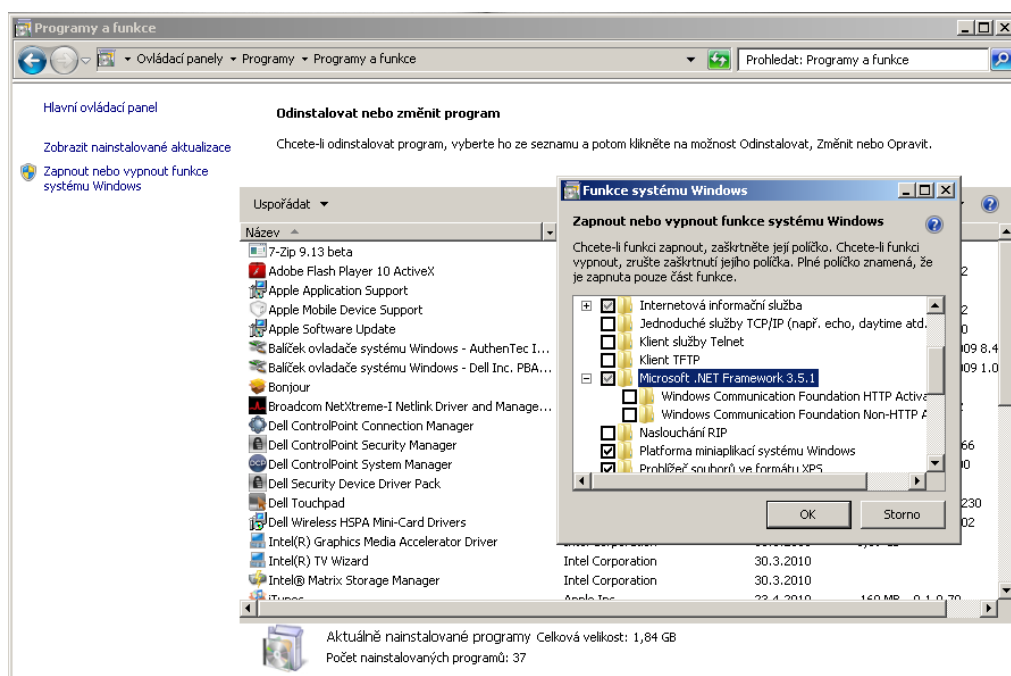
Soubor, který registry upraví automaticky, najdete [zde](#).

**Po úpravě registrů je nutné počítač restartovat!**

## Uživatelé s operačním systémem Windows Vista musí nainstalovat:

### .NET Framework verze 3.5

Přítomnost .NET Framework lze ověřit v: *Start > Ovládací panely > Programy a Funkce > Zapnout, nebo vypnout funkce systému Windows > v seznamu najít položku Microsoft .NET Framework*



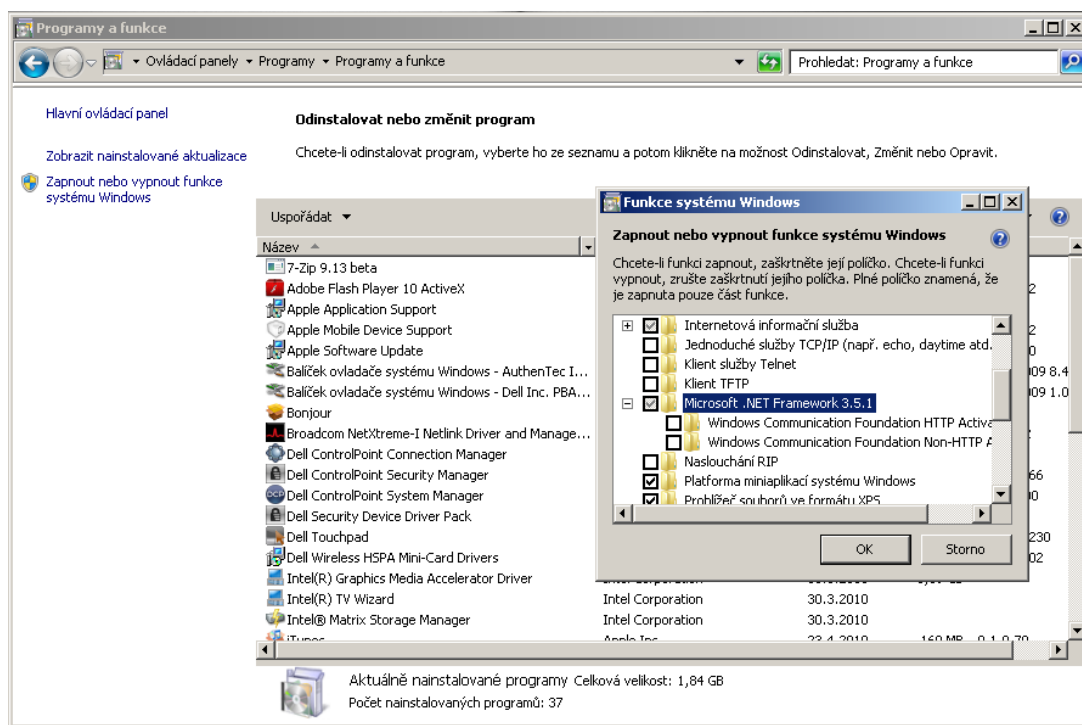
- Existují dvě metody instalace .NET Framework 3.5 (pokud již v systému není nainstalován):
  - Přímá instalace z Internetu
    - Stáhněte si instalační program z této [adresy](#)
    - Spusťte stažený instalátor a postupujte dle instrukcí
    - Pro dokončení instalace počítač restartujte!
  - Stažení instalačního balíčku
    - Stáhněte si kompletní instalační balíček z této [adresy](#)
    - Spusťte stažený instalátor a postupujte dle instrukcí
    - Pro dokončení instalace počítač restartujte!

## Program pro připojení ke vzdálené ploše (RDC) verze 7.1

- Instalace RDC klienta verze 7.1:
  - Pro uživatele Windows Vista se Service Packem 1 a 2 – ke stažení na této [adrese](#)
  - Spusťte stažený instalátor a postupujte dle instrukcí

## Uživatelé s operačním systémem Windows 7 musí:

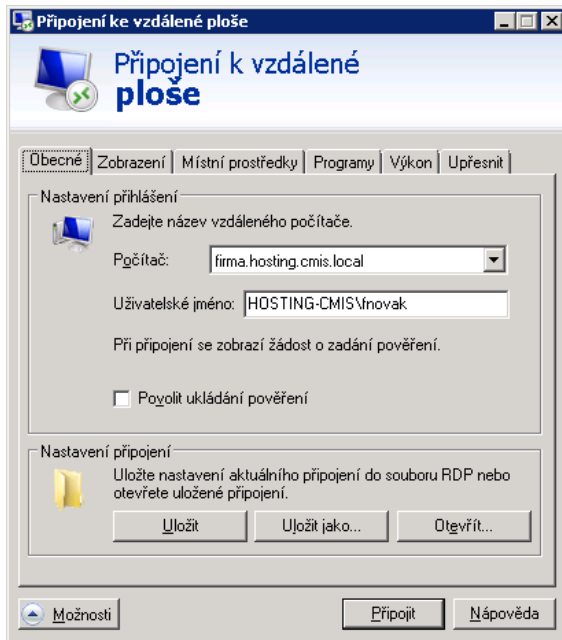
- Zkontrolovat, jestli je zapnutá funkce .NET Framework v systému Windows přes *Start > Ovládací panely > Programy > programy a funkce > Zapnout, nebo vypnout funkce systému Windows > v seznamu zaškrtnout položku Microsoft .NET Framework 3.5.1*



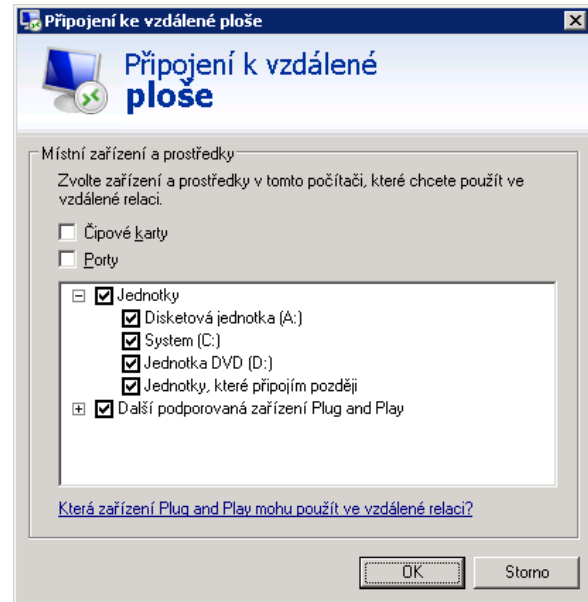
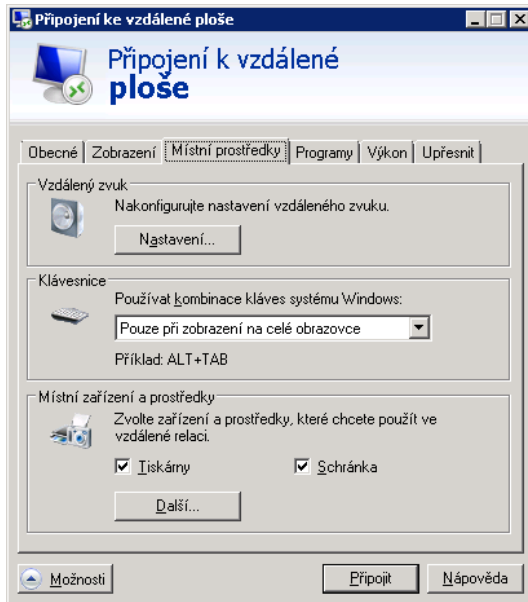
## Úprava připojení ke vzdálené ploše (RDC verze 7.1)

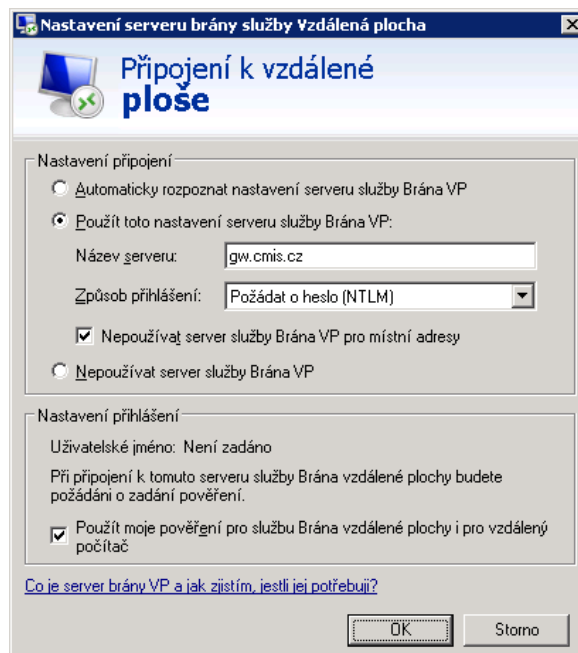
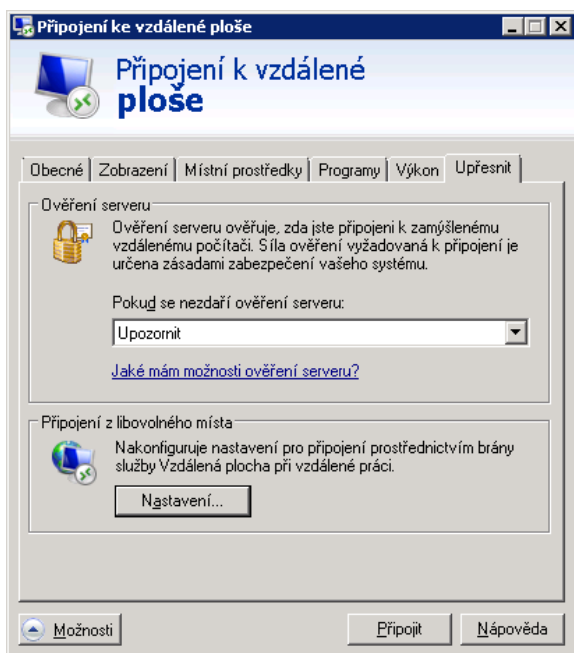
Pokud pro připojení k serveru používáte již nastaveného zástupce, je nutné jej upravit:

- Klikněte pravým tlačítkem myši na existujícího zástupce a z menu zvolte *Úpravy* (případně *Upravit* dle verze Windows)
- Na záložce obecné zadejte do pole *Uživatelské jméno* následující:
  - *hosting-cmis\<vaše\_uživatelské\_jméno>*
  - příklad – František Novák má uživ. jméno fnovak, do pole uživatel tedy zadejte *hosting-cmis\fnovak*



- Ostatní nastavení proveďte dle následujících obrázků



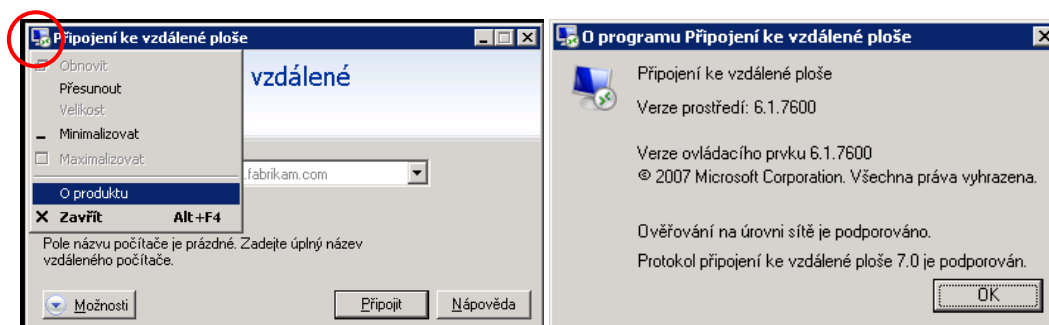


- Po provedení všech nastavení, klikněte na záložce *Obecné* na tlačítko *Uložit jako...* a uložte nastavení do nového zástupce (nebo si případně přepište stávajícího)

## Problémy s připojením a jejich řešení:

### Uživatelé se systémy Windows Vista a Windows 7:

- Připojení k terminálovým serverům by mělo být, při dodržení výše uvedených pravidel, bezproblémové. Ověřit, jestli je nainstalován klient pro připojení k vzdálené ploše **verze 7.1**, je možné následujícím způsobem: spustit klienta a kliknout na ikonku počítače vlevo nahoře v modré liště. Další postup je vidět na obrázcích.



- Verze prostředí musí být 6.1.7600

### Uživatelé systému Windows XP s nainstalovaným Service Packem 3:

Vzhledem k zastaralosti operačního systému a velkému množství bezpečnostních záplat, je každý systém unikátní a neexistuje přesný jednotný postup. Doporučujeme vyzkoušet následující kroky:

- Ověřit pravost systému na [stránkách](#) Microsoft
- Odebrat klienta pro připojení ke vzdálené ploše 7.1 (ve *Start > Nastavení > Ovládací panely > Přidat, nebo odebrat programy > odinstalovat aktualizaci systému KB969084*. Pokud aktualizace v seznamu není, a přesto je v systému nainstalována, lze ji odinstalovat souborem `spuninst.exe`, který najdete v `C:\Windows\$NtUnisntallKB969084$\spuninst` – pozor, tato složka je standardně skrytá!
- Restartovat PC
- Nainstalovat RDC Klienta 7.1 – KB969084
- Restartovat PC
- Naimportovat certifikáty

Vyzkoušet funkčnost připojení Práce s lokálními prostředky v prostředí vzdálené plochy



## Tiskárny

Pokud je nainstalována poslední verze RDP klienta 7.1 a .NET Framework 3.5 dle tohoto manuálu, tisk funguje následujícím způsobem:

Tiskárna, ať už je k lokálnímu počítači připojena jakýmkoliv způsobem se připojí pomocí RDP (viz. sekce [Úprava zástupce pro připojení k serveru](#) tohoto manuálu) do prostředí terminálové plochy a lze na ni tisknout. Pokud tisk nefunguje správně nebo se tiskárna nepřipojí vůbec, je problém způsobený nekompatibilitou lokálního ovladače tiskárny s ovladačem na serveru. V tom případě je vhodné stáhnout ze stránek výrobce nejnovější ovladač a tiskárnu přeinstalovat, případně vyzkoušet všechny verze ovladače (PCL5e, PCL6e, GDI...).

Pokud ani poté tisk nefunguje, tiskárna není vhodná pro tisk z terminálového serveru.

## Připojení lokálních disků

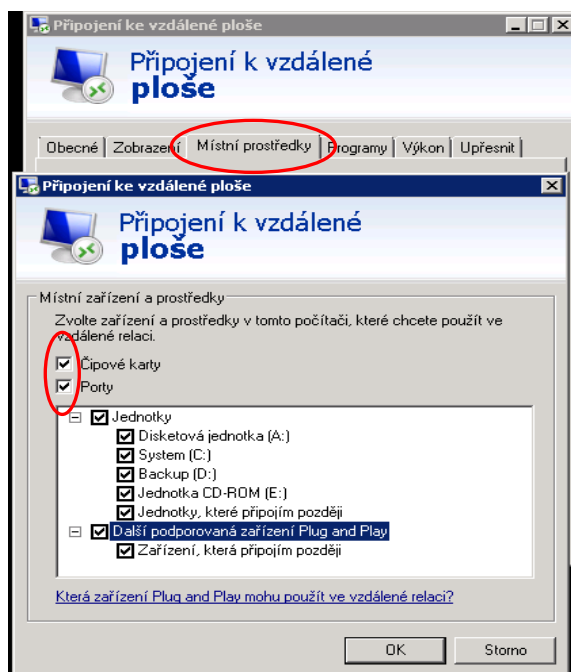
RDP klient umí, pokud je nakonfigurován dle tohoto manuálu, do terminálového prostředí připojit disky Vašeho lokálního počítače, včetně připojených USB Flash disků. Tyto disky v terminálovém prostředí naleznete ve složce *Počítač* v nabídce *Start*. Pozor, písmenné označení disků nemusí korespondovat s označením disků ve Vašem lokálním počítači.

## Kopírování souborů mezi lokálním PC a terminálovou plochou

Pokud je RDP klient nakonfigurován dle tohoto manuálu, lze používat funkci *Kopírovat* a *Vložit* mezi terminálovou plochou a Vaším lokálním počítačem. Také lze využít do terminálového prostředí připojených lokálních disků.

## Práce se skenery čárových kódů, čipových karet a zařízeními v COM portu

Nastavíte-li RDP klienta dle obrázku níže, bude možné v terminálovém prostředí pracovat se zařízeními, která jsou připojena v COM a USB portu lokálního počítače.



## Nastavení zobrazení

RDP klient umí zobrazit vzdálenou plochu v režimu okna, v režimu přes celou obrazovku, nebo využít více monitorů. Jednotlivá nastavení jsou znázorněna na obrázku níže

